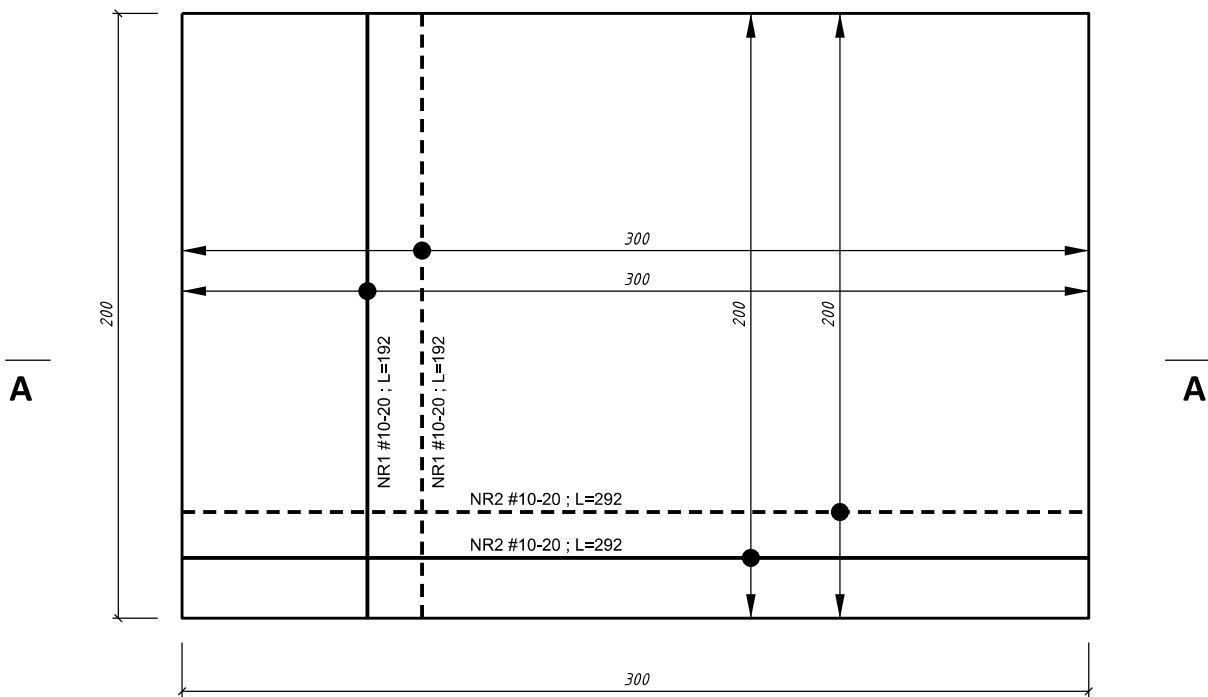
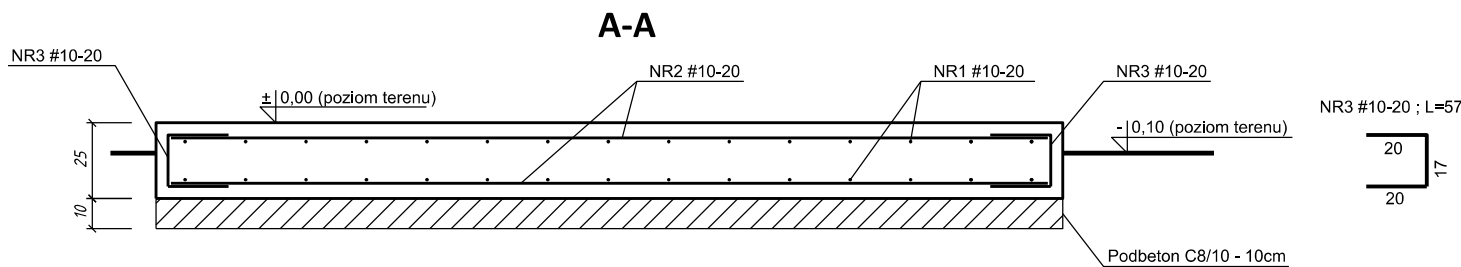


PŁYTA FUNDAMENTOWA POD AGREGAT



BETON: C25/30  
STAL: B500SP (C)  
KL. EKSPOZYCJI: XC2  
OTULINA : 4cm

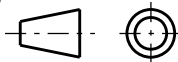
UWAGI:  
- Podbeton pod płytą należy wykonać na zagęszczonej podsypce piaskowej o miąższości sięgającej stropu gruntów rodzimych.



LEGENDA:

----- Zbrojenie dolne  
———— Zbrojenie górne

NR PRĘTA	GATUNEK STALI	ŚREDNICA PRĘTA [mm]	DŁUGOŚĆ PRĘTA [m]	CAŁK. LICZBA PRĘTÓW	CAŁK. DŁUGOŚĆ PRĘTÓW [m]	MASA CAŁK. [kg]
1	B500SP	10	1,92	30	57,6	35,7
2	B500SP	10	2,92	20	58,4	36,2
3	B500SP	10	0,57	50	28,5	17,7
Σ =						89,6

JEDNOSTKA PROJEKTOWA / DESIGN UNIT		FAZA PHASE	
Inżynieria Środowiska "ELGAJ" Leszek Kondratowicz Zbiersk Cukrownia 68/2 62-830 Zbiersk		PROJEKT TECHNICZNY	
ZADANIE / TASK		BRANŻA TRADE	
Przebudowa i rozbudowa stacji uzdatniania wody w miejscowości Dębe  Dębe, gmina Żelazków jedn. ewid. nr: 300711_2, obręb: 0005 Dębe, działka nr: 77/6		KONSTRUKCJA	
TYTUŁ / TITLE		SKALA SCALE	DATA DATE
PŁYTA FUNDAMENTOWA POD AGREGAT		1:25	10.2025
PROJEKTANT KONSTRUKCJI / STRUCTURAL DESIGNER		RZUTOWANIE PROJECTION	
			
mgr inż. Michał Majchrzak		WKP/0013/POOK/22 spec. konstrukcyjno-budowlana	
PROJEKTANT SPRAWDZAJĄCY / CHECKING DESIGNER			
mgr inż. Piotr Wawrzynowicz		WKP/0270/POOK/19 spec. konstrukcyjno-budowlana	
NUMER RYSUNKU DRAWING No.		NUMER REWIZJI REVISION No.	
PT-K-07		-	
FAZA - BRANŻA - RYSUNEK			